

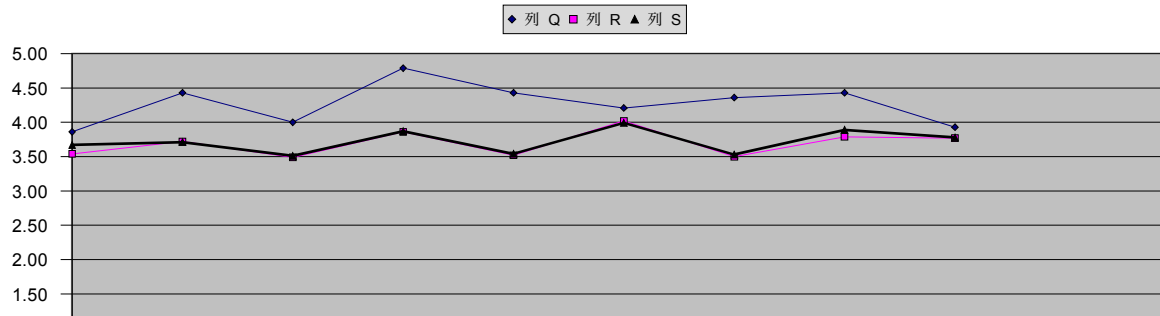
2005年度 前期授業評価調査 集計結果 (授業科目別)

T73071		応用解析学 池口 徹					講義・演習用				
項	項目	回答率 (%)					無効	有効	小分類 平均	中分類 平均	大分類 平均
		A	B	C	D	E					
1	授業の目標・全体構成が、シラバス (講義概要) からよく理解できましたか。	28.6	28.6	42.9	0.0	0.0	0	14	3.86	3.54	3.67
2	教材(教科書、プリント、板書、OHPなど)の内容は、学習効果を上げるために適切なものとなっていましたか。	50.0	42.9	7.1	0.0	0.0	0	14	4.43	3.72	3.71
3	教員は、授業の内容に対するあなたの興味や関心を引き出しましたか。	28.6	42.9	28.6	0.0	0.0	0	14	4.00	3.49	3.51
4	教員は、授業に対して十分な熱意を持って講義していましたか。	85.7	7.1	7.1	0.0	0.0	0	14	4.79	3.86	3.87
5	教員の話し方、板書の書き方、OHPなどの機器の利用の仕方は、適切でしたか。	57.1	28.6	14.3	0.0	0.0	0	14	4.43	3.52	3.54
6	授業は、時間どおりに行われましたか。	50.0	28.6	14.3	7.1	0.0	0	14	4.21	4.02	3.99
7	教員は、授業への学生の参加 (質問、発言) を促し、あなたの質問に対して、あなたが分かるように答えましたか。	50.0	35.7	14.3	0.0	0.0	0	14	4.36	3.50	3.53
8	授業中に出された課題 (レポート、演習問題、小テストなど) は、授業の主要な目標や目的とうまく合致していましたか。	57.1	28.6	14.3	0.0	0.0	0	14	4.43	3.79	3.89
9	授業は、あなたの思考力を養うため、あるいは専門知識を高めるうえで役立ちましたか。	28.6	42.9	21.4	7.1	0.0	0	14	3.93	3.77	3.78
平均A (項1～9)		48.4	31.8	18.3	1.6	0.0	0.0	14.0	4.27	3.69	3.72
10	*予備1										
11	*予備2										
平均B (項1～11)											
12	授業は、難しかったですか、易しかったですか。	30.8	23.1	46.2	0.0	0.0	1	13	-	-	-

項	項目	回答率 (%)			無効	有効
		A	B	C		
13	授業にどのくらい出席しましたか。	85.7	14.3	0.0	0	14
14	授業を受けるに当たって、予習や復習をしましたか。	21.4	71.4	7.1	0	14
15	授業中、教員の話しを理解するよう努力しましたか。	64.3	35.7	0.0	0	14

*回答率欄のアルファベットの表示は、調査票 (マークシート) を参照のこと。

項目別平均と中分類平均・大分類平均との比較



総合評価 (項1～11)

